



مبدل اینترفیس 4ETH به 4E1 (IP روی TDM)



معرفی سیستم:

AZ-SEOP-4E1 نوعی مبدل رابط سریال 4E1 به ۴ پورت اترنت (10M/100M) می باشد که از فناوری مالتی پلکسینگ/ دی مالتی پلکسینگ برای انتقال داده های اترنت 10M/100M روی چند کانال E1 استفاده می کند. این مبدل قادر است ۴ پورت دیتای اترنت 10M/100M را توسط ۱ تا ۴ کانال E1 به صورت نقطه به نقطه انتقال دهد. این مبدل با پل معمولی متفاوت است، پشتیبانی از کانال های ۱ تا ۴ E1، پیکربندی سفارشی، آشکارسازی تعداد کانال های E1 و استفاده از کانال E1 موجود، تاخیری محدود در انتقال بین کانال های مختلف E1 را میسر می سازد. سرعت انتقال هر کانال E1 برابر با 2048Kbps و برای ۴ کانال E1 می تواند تا 8192Kbps باشد. همچنین پورت اترنت این مبدل می تواند در حالت 10M/100M full/half duplex mode به یک سوئیچ اترنت یا هاب متصل شود و از منابع E1 در شبکه های مخابراتی برای توسعه فاصله انتقال و کاربرد بعنوان یک راه حل مناسب برای سوئیچ پهنای باند شبکه اترنت می توان در زمینه های مختلف همچون اتصال LAN ها، اتصال ترمینال های انتهایی، VOD، مانیتورینگ از راه دور، رابط E1 سوئیچ ها و غیره مورد استفاده قرار گیرد.

ویژگی های سیستم:

- تحقق انتقال شفاف ۴ کانال اترنت روی ۴ کانال TDM E1
- ۴ کانال اترنت 10/100 M ، دو پلکس کامل / نیم با مذاکره اتوماتیک
- ۴ کانال اترنت پشتیبانی کننده از تابع عملکرد VLAN بر مبنای IEEE 802.1Q
- ۴ پورت اترنت به اشتراک گزارده شده توسط یک سوئیچ اترنت برای مشتری
- اترنت پشتیبانی کننده از Auto MDIX
- تاخیر انتقال مجاز برای انتقال ۴ کانال E1 تا 220 ms و توقف اتوماتیک آن در صورت افزایش تاخیر بیش از حد مجاز
- دارنده ۲ تابع عملکرد لوپ بک ، لوپ محلی E1 ، لوپ خارجی E1
- پشتیبانی دینامیکی از 4096 آدرس MAC و دارای عملکرد فیلتر آدرس محلی
- اینترفیس E1 مطابق با ITU-T G.703 ، G.704 و G.823
- اینترفیس E1 دارنده مدار بازبایی کلاک های داخلی و کدینگ مدار HDB3
- پشتیبانی از جایگزینی در حال ترافیک کانال E1 و تشخیص اتوماتیک بدون هیچ وقفه
- کانال های E1 که منجر به توقف ارسال نخواهد گردید
- پشتیبانی از ۱ تا ۴ کانال E1 با پیکربندی سفارشی شده ، آشکارسازی اتوماتیک تعداد کانال های E1
- E1 پشتیبانی کننده از امپدانس 75 Ω غیربالانس و 120 Ω بالانس
- پشتیبانی از ریست سیستم طرف دور از طرف سیستم محلی
- پشتیبانی از مانیتورینگ اترنت ، عملکرد ریست اتوماتیک
- پشتیبانی از مدیریت SNMP ، CLI و GUI (اختیاری)
- دستگاه با ارتفاع 1U و قابل نصب در راک ۱۹ اینچی استاندارد
- پشتیبانی از تغذیه 220 VAC یا 48 VDC و یا تغذیه دو گانه AC + DC

دفتر مرکزی شرکت تحقیقاتی آزموون کیفیت :

تهران - خیابان گاندی جنوبی کوچه نوزدهم پلاک ۳ تلفن: ۸۴۲۱۸ فاکس: ۸۸۶۷۶۹۱۹



ایترنیس E1:

- نرخ خط: 2.048Mbps±50ppm
- کد خط: HDB3
- رابط استاندارد: ITU-T G.703
- امپدانس E1: کوکسیال (75Ω) یا زوج سیم (120Ω)
- نوع کانکتور: BNC (75Ω), RJ45 (120Ω)

منبع تغذیه:

- رنج وسیع ولتاژ کاری، مجزا و ضد مزاحمت مطلوب با رنج پایدار عملکرد:
- حالت اول: برق DC-48V تا DC-36V تا DC-72V
- حالت دوم: برق AC220V از AC165V تا AC240V
- پاور مصرفی: ۱۰ وات

پورت اترنت 10/100M Base-T:

- نرخ انتقال: 10/100M, full/duplex auto-negotiation
- پروتکل: پشتیبانی IEEE 802.1Q ، IEEE 802.3 (VLAN)
- MAC Address: ۴۰۹۶
- نوع رابط: RJ45 با پشتیبانی AUTO-MDIX

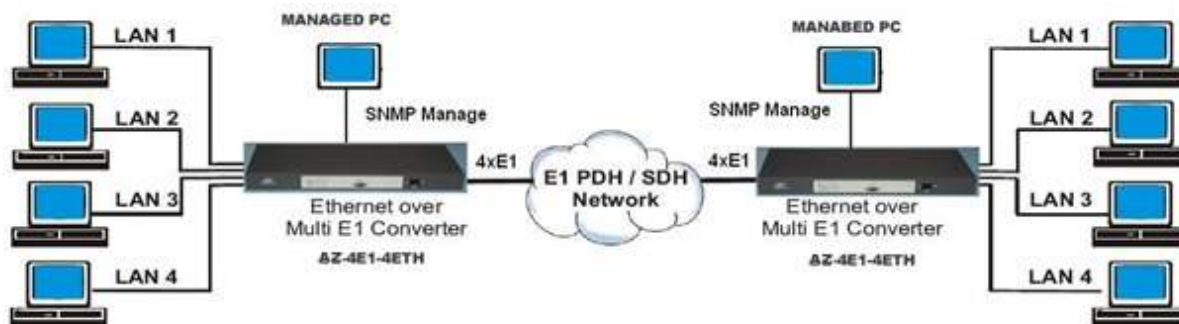
شرایط محیطی:

- دمای کاری: صفر درجه تا +۵۰ درجه سانتیگراد
- دمای انبار: -۲۰ تا +۷۰ درجه سانتیگراد
- رطوبت محل کار: تا ۹۵٪

ابعاد:

۴۴x۱۳۸ x۴۳۳ میلیمتر (طول و عرض و ارتفاع)

کاربرد:



دفتر مرکزی شرکت تحقیقاتی آزمون کیفیت :

تهران - خیابان گاندی جنوبی کوچه نوزدهم پلاک ۳ تلفن: ۸۴۲۱۸ فاکس: ۸۸۶۷۶۹۱۹